



PIANO URBANISTICO COMUNALE
(Lr 16/2004 - Drg 214/2011)

**SISTEMA DELLE CONOSCENZE
ACUSTICA**

Ricettori sensibili e sorgenti di rumore
Frazioni di Perdifumo e Camella



GRUPPO DI PROGETTAZIONE- RTP

Pianificazione Puc - Ruac
Prof. Ing. Roberto GERUNDO - capogruppo
dott. Ing. Carla EBOLI PhD
dott. Ing. Antonio IOVINE
Zonizzazione acustica
dott. Arch. Giovanni CENTRELLA
dott. Ing. Carla EBOLI PhD
Valutazione ambientale strategica
dott. Agr. Eligio TROISI - Sistemi Territoriali



Uso agricolo del suolo

dott. Agr. Francesco CIRILLO
Geologia
dott. Geol. Gerardo BUCCINO

Sindaco
dott. Vincenzo Paolillo

Responsabile del procedimento
dott. Ing. Angelo MALANDRINO



Elaborato
F.02
1/4

Scala 1:2.000

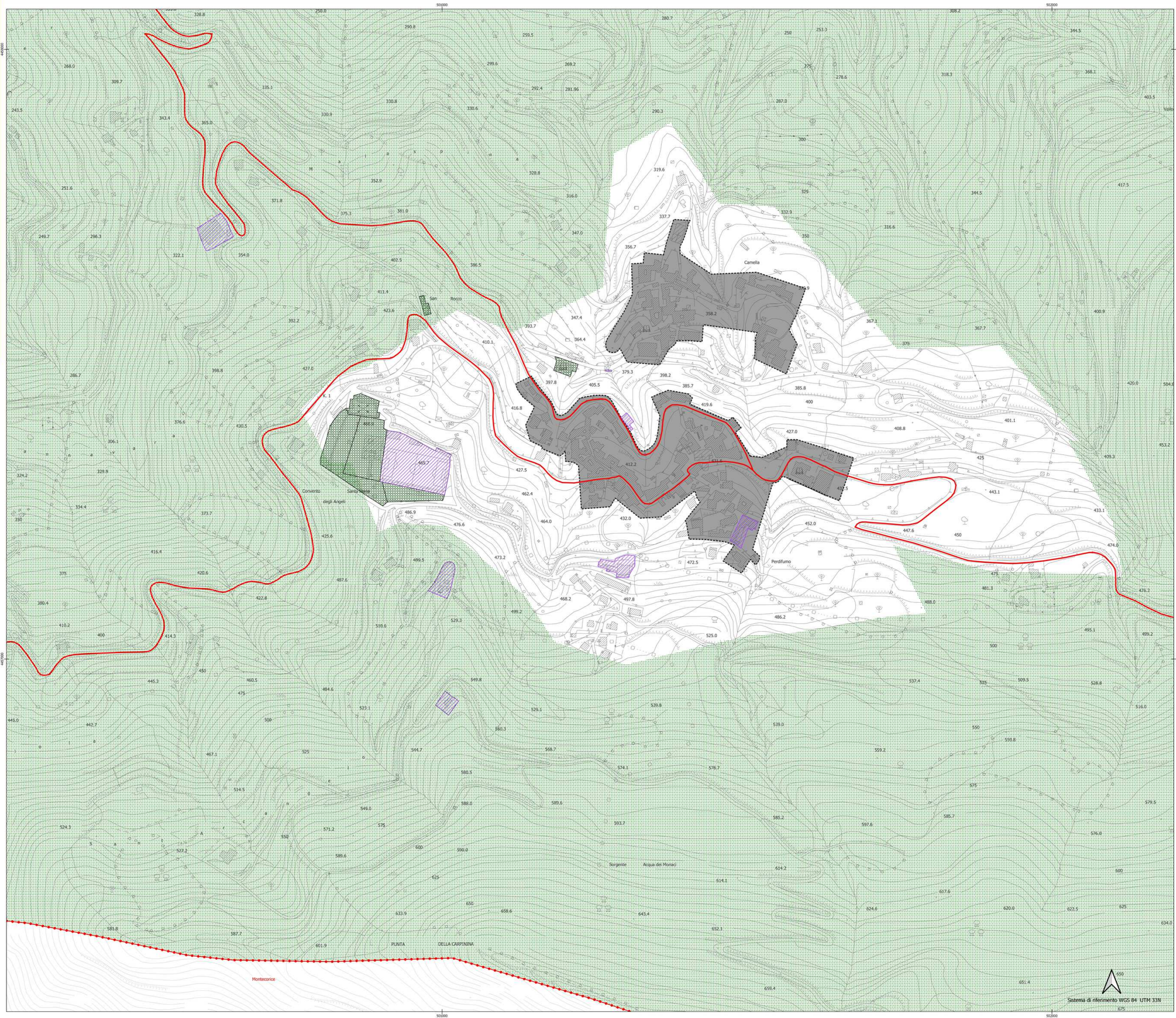
aprile 2020

Legenda

- Comune di Perdifumo
- Comuni limitrofi
- centro edificato - L. 865/1971
- principali direttrici statali e provinciali

- Ricettori sensibili**
- Parco del Cilento, Vallo di Diano e degli Alburni - ad eccezione delle zone D
 - attrezzature religiose
 - istruzione (scuole materne, elementari, medie inferiori)
 - cimitero
 - Castello De Vargas/museo
 - verde attrezzato
 - attrezzature di interesse comune sensibili

- Sorgenti di rumore**
- aree produttive (industriali, commerciali, artigianali, estrattive)
 - aree turistiche-ricettive
 - discarica
 - impianti sportivi





PIANO URBANISTICO COMUNALE
(Lr 16/2004 - Drg 214/2011)

**SISTEMA DELLE CONOSCENZE
ACUSTICA**

Ricettori sensibili e sorgenti di rumore
Frazione di Vatolla

GRUPPO DI PROGETTAZIONE- RTP

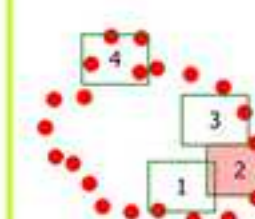
Pianificazione Puc - Ruac
Prof. Ing. Roberto GERUNDO - capogruppo
dott. Ing. Carla EBOLI PhD
dott. Ing. Antonio IOVINE
Zonizzazione acustica
dott. Arch. Giovanni CENTRELLA
dott. Ing. Carla EBOLI PhD
Valutazione ambientale strategica
dott. Agr. Eligio TROISI - Sistemi Territoriali



Uso agricolo del suolo
dott. Agr. Francesco CIRILLO
Geologia
dott. Geol. Gerardo BUCCINO

Sindaco
dott. Vincenzo Paolillo
Responsabile del procedimento
dott. Ing. Angelo MALANDRINO

Elaborato
F.02
2/4

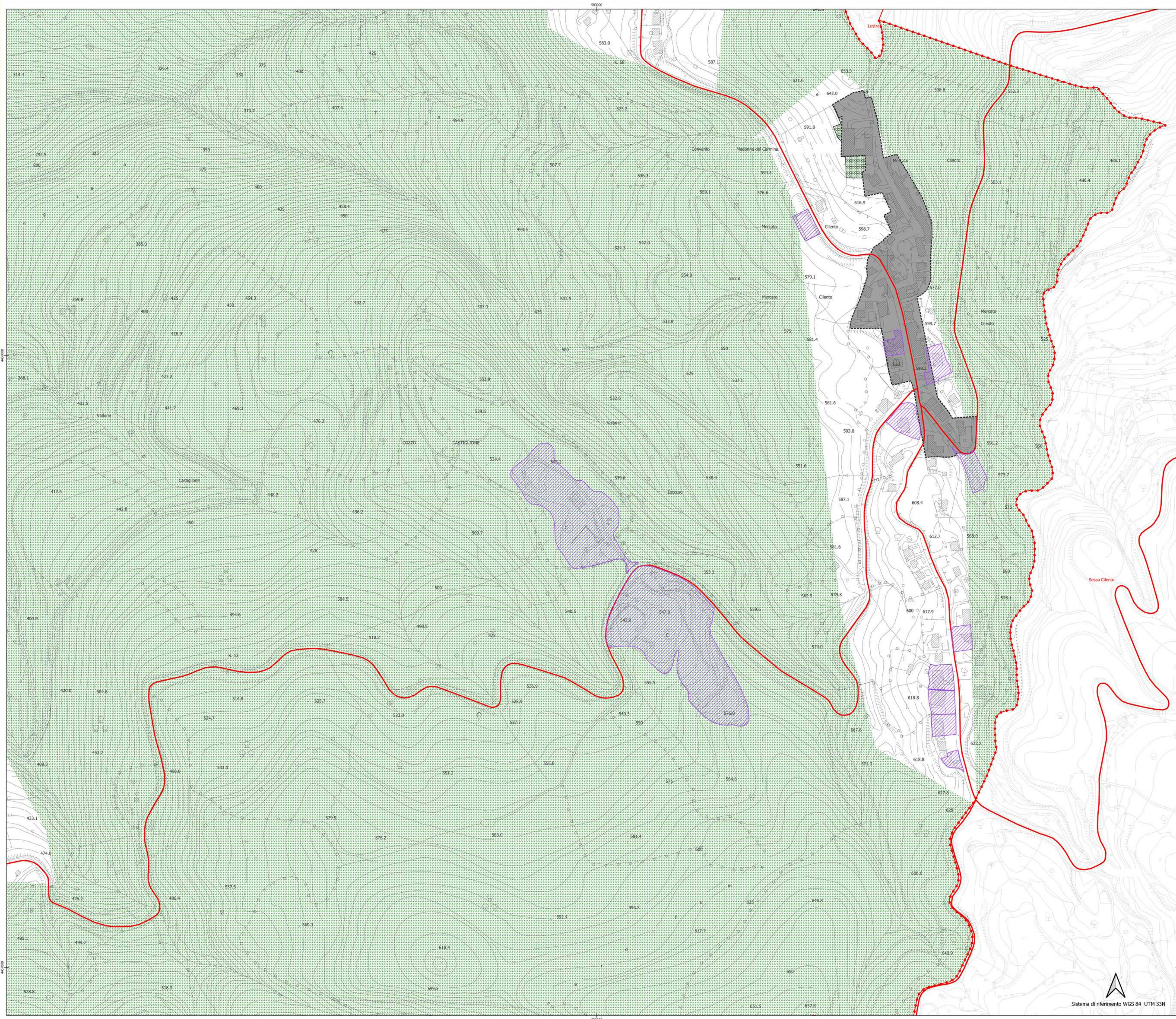


Scala 1:2.000

aprile 2020

Legenda

- Comune di Perdifumo
- Comuni limitrofi
- centro edificato - L. 865/1971
- principali direttrici statali e provinciali
- Ricettori sensibili**
- Parco del Cilento, Vallo di Diano e degli Alburni - ad eccezione delle zone D
- attrezzature religiose
- istruzione (scuole materne, elementari, medie inferiori)
- cimitero
- Castello De Vargas/museo
- verde attrezzato
- attrezzature di interesse comune sensibili
- Sorgenti di rumore**
- aree produttive (industriali, commerciali, artigianali, estrattive)
- aree turistiche-ricettive
- discarica
- impianti sportivi





PIANO URBANISTICO COMUNALE
(Lr 16/2004 - Drg 214/2011)

**SISTEMA DELLE CONOSCENZE
ACUSTICA**

Ricettori sensibili e sorgenti di rumore
Frazione di Mercato Cilento

GRUPPO DI PROGETTAZIONE- RTP

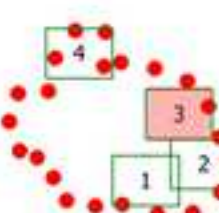
Pianificazione Puc - Ruac
Prof. Ing. Roberto GERUNDO - capogruppo
dott. Ing. Carla EBOLI PhD
dott. Ing. Antonio IOVINE
Zonizzazione acustica
dott. Arch. Giovanni CENTRELLA
dott. Ing. Carla EBOLI PhD
Valutazione ambientale strategica
dott. Agr. Eligio TROISI - Sistemi Territoriali



Uso agricolo del suolo
dott. Agr. Francesco CIRILLO
Geologia
dott. Geol. Gerardo BUCCINO

Sindaco
dott. Vincenzo Paolillo
Responsabile del procedimento
dott. Ing. Angelo MALANDRINO

Elaborato
F.02
3/4



Scala 1:2.000

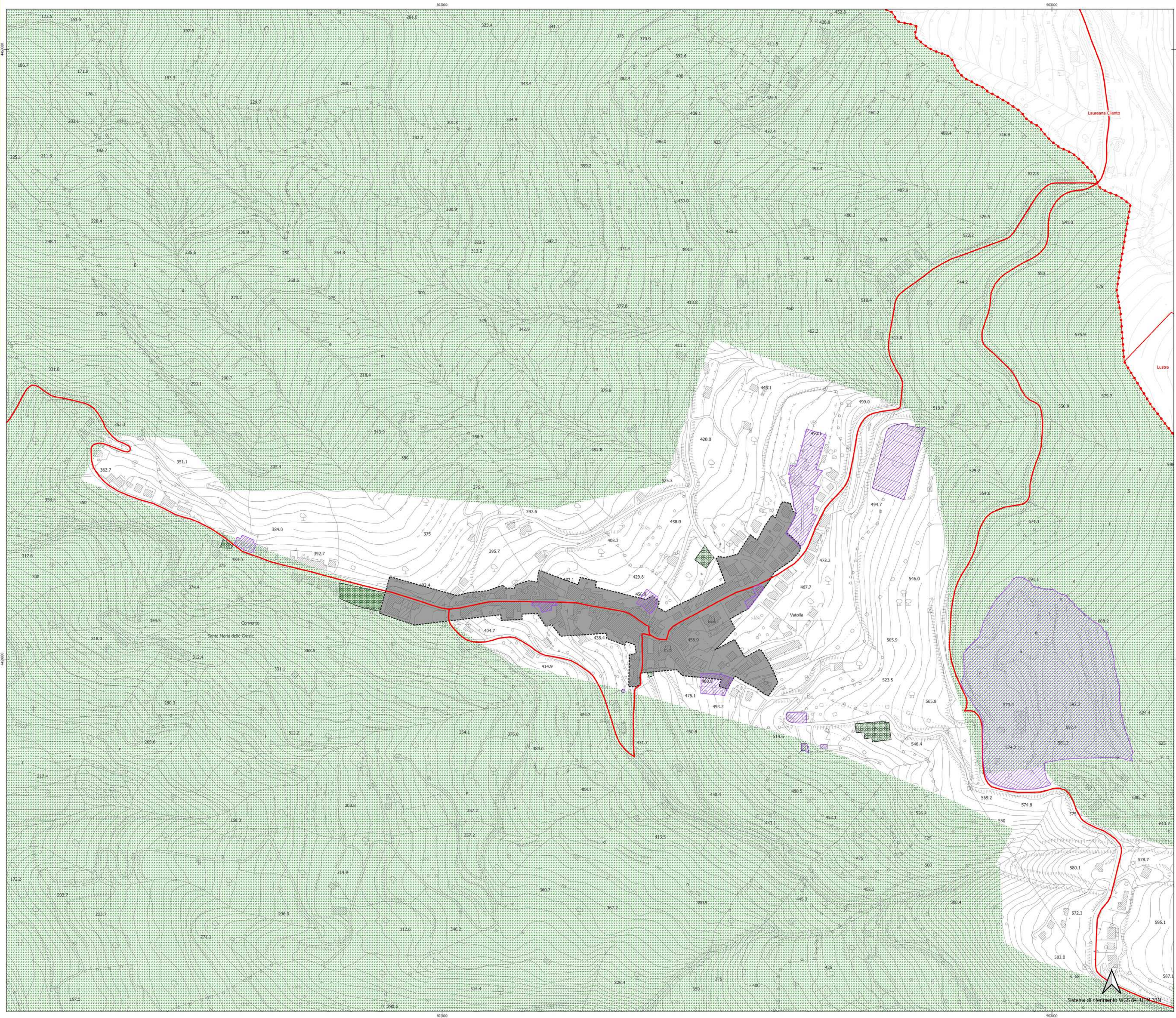
aprile 2020

Legenda

- Comune di Perdifumo
- Comuni limitrofi
- centro edificato - L. 865/1971
- principali direttrici statali e provinciali

- Ricettori sensibili**
- Parco del Cilento, Vallo di Diano e degli Alburni - ad eccezione delle zone D
 - attrezzature religiose
 - istruzione (scuole materne, elementari, medie inferiori)
 - cimitero
 - Castello De Vargas/museo
 - verde attrezzato
 - attrezzature di interesse comune sensibili

- Sorgenti di rumore**
- aree produttive (industriali, commerciali, artigianali, estrattive)
 - aree turistiche-ricettive
 - discarica
 - impianti sportivi





PIANO URBANISTICO COMUNALE
(Lr 16/2004 - Drg 214/2011)

**SISTEMA DELLE CONOSCENZE
ACUSTICA**

Ricettori sensibili e sorgenti di rumore
Frazioni di San Pietro e Noce

GRUPPO DI PROGETTAZIONE- RTP

Pianificazione Puc - Ruac
Prof. Ing. Roberto GERUNDO - capogruppo
dott. Ing. Carla EBOLI PhD
dott. Ing. Antonio IOVINE
Zonizzazione acustica
dott. Arch. Giovanni CENTRELLA
dott. Ing. Carla EBOLI PhD
Valutazione ambientale strategica
dott. Agr. Eligio TROISI - Sistemi Territoriali



Uso agricolo del suolo

dott. Agr. Francesco CIRILLO

Geologia

dott. Geol. Gerardo BUCCINO

Sindaco

dott. Vincenzo Paolillo

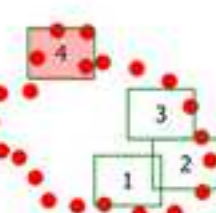
Responsabile del procedimento

dott. Ing. Angelo MALANDRINO

Elaborato

F.02

4/4



Scala 1:2.000

aprile 2020

Legenda

- Comune di Perdifumo
- Comuni limitrofi
- centro edificato - L. 865/1971
- principali direttrici statali e provinciali

- Ricettori sensibili**
- Parco del Cilento, Vallo di Diano e degli Alburni - ad eccezione delle zone D
 - attrezzature religiose
 - istruzione (scuole materne, elementari, medie inferiori)
 - cimitero
 - Castello De Vargas/museo
 - verde attrezzato
 - attrezzature di interesse comune sensibili

- Sorgenti di rumore**
- aree produttive (industriali, commerciali, artigianali, estrattive)
 - aree turistiche-ricettive
 - discarica
 - impianti sportivi

